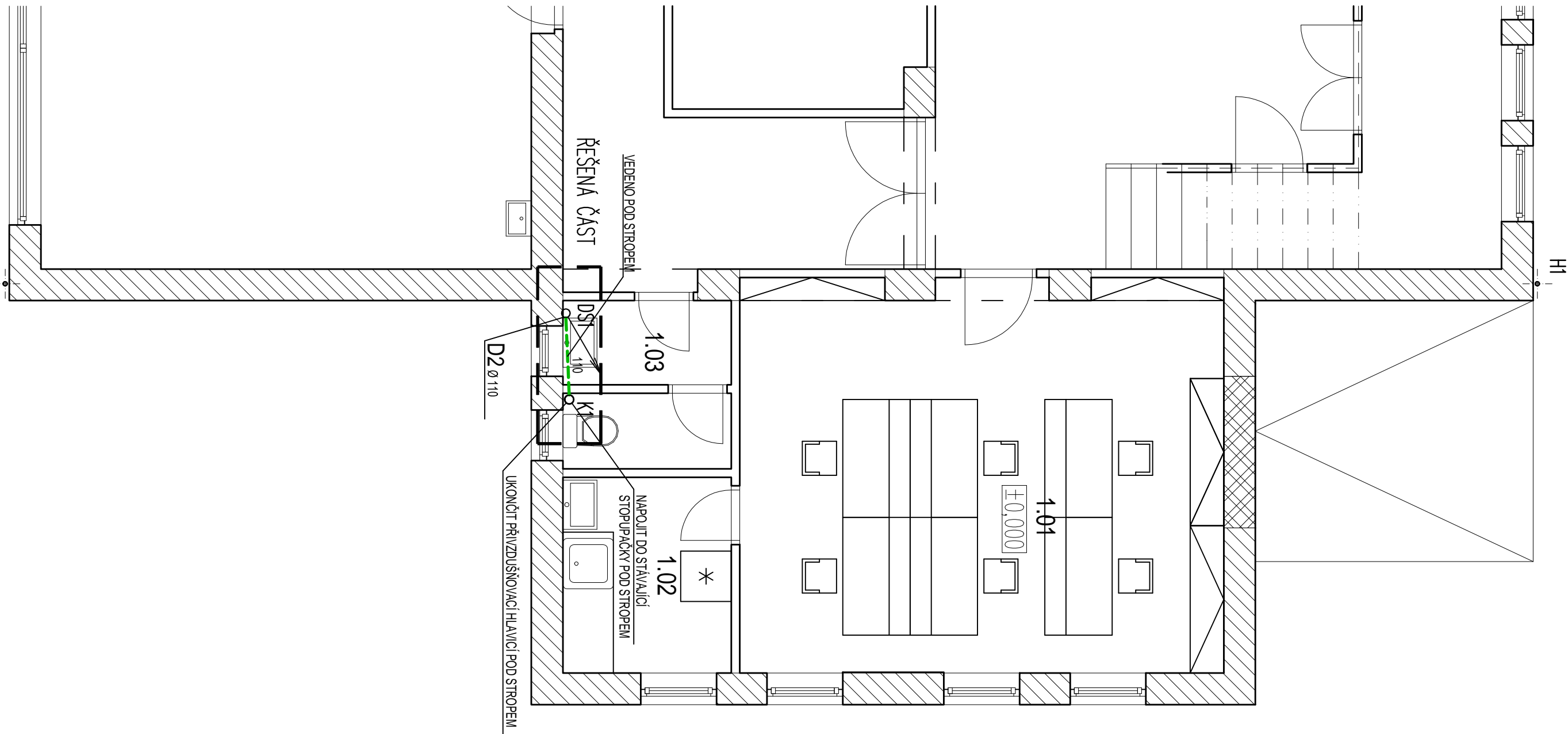
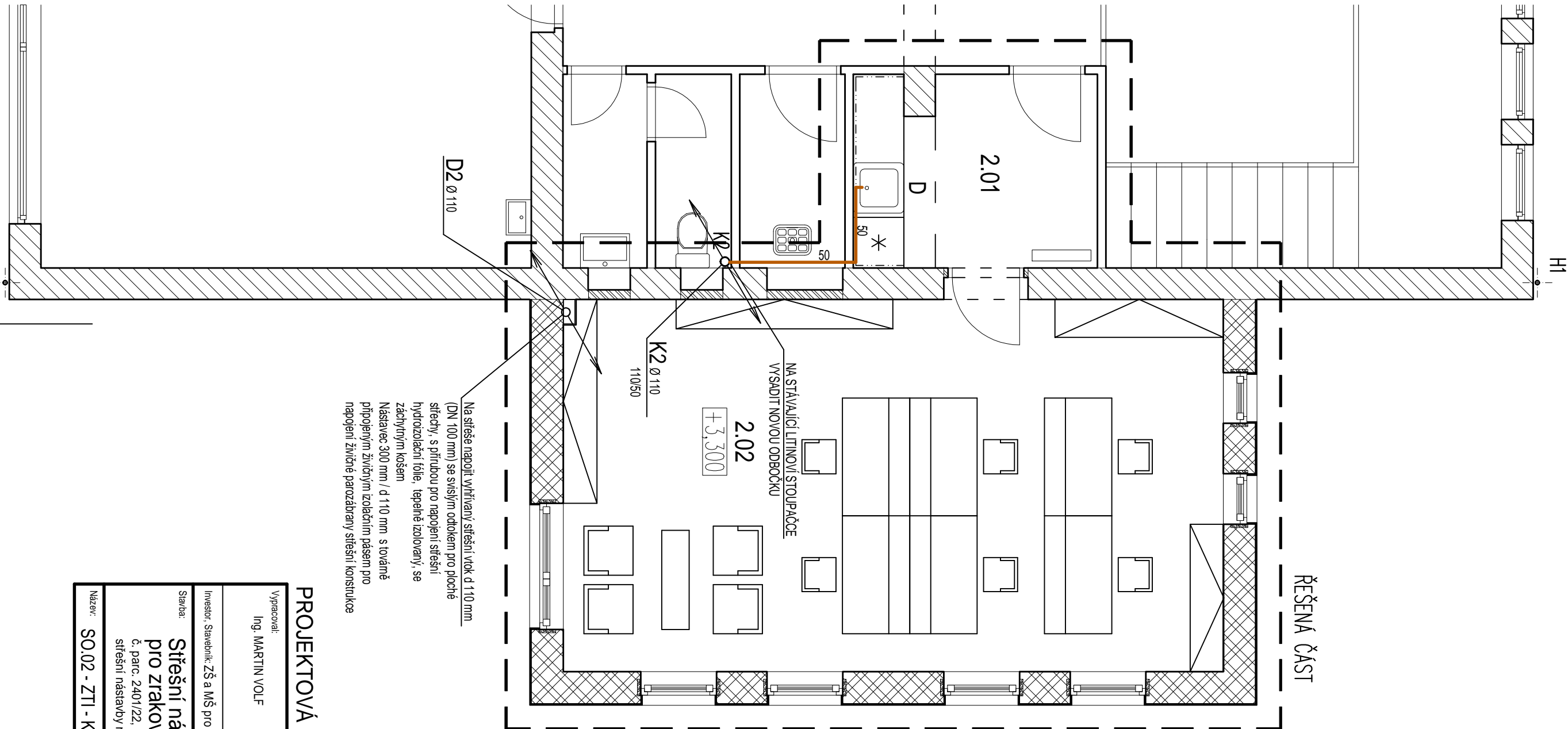


SO.02 PŮDORYS 1.NP



SO.02 PŮDORYS 2.NP



Tabulka místností — 1. NP		
Číslo	Název místnosti	Plocha [m²]
1.01	šporovna	26,78
1.02	ludhkyka, zázemí učitelé	4,65
1.03	ludhkyka, zázemí učitelé	3,87
Tabulka místností — 2. NP		
2.01	ludhkyka, zázemí učitelé	6,57
2.02	šporovna	34,92

LEGENDA

- D Dřez
- SPRAŠKOVÉ KANALIZAČNÍ POTRUBÍ
- ZVĚŠENÉ SPRAŠKOVÉ KANALIZAČNÍ POTRUBÍ
- DEŠŤOVÉ KANALIZAČNÍ POTRUBÍ
- ZVĚŠENÉ DEŠŤOVÉ KANALIZAČNÍ POTRUBÍ

POZNÁMKA:
STOLPÁČKY A PŘÍPOJNÁČI POTRUBÍ JE NÁVRŽENO Z TRUB PPC (HT systém)

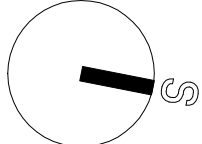
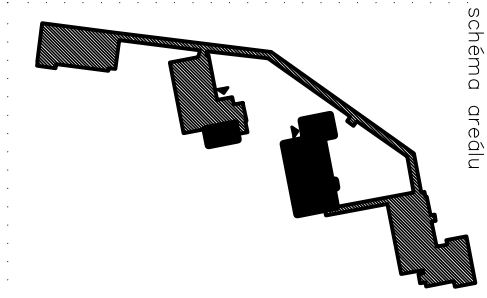


schéma orieđu



PROJEKTOVÁ DOKUMENTACE PRO PROVEDENÍ STAVBY

Výpracoval:		Zodpovědný projektant:	Vedoucí projektant:	Ing. Martin Volf	
Ing. MARTIN VOLF		Ing. MARTIN VOLF	Ing. arch. Pavel Štichna	Ing. Martin Volf	
Investor: Stavební ZŠ a MŠ pro zřetkové postižené a vady řeči, Lazaretní 25, 312 00 Píseň		Ing. Pavel Nováček		Projekt / schéma / výkres: 1.21	
Stavba: Střešní nástavby objektů ZŠ a MŠ pro zřetkové postižené a vady řeči		č. parc. 2401/23, k.ú. Dobruška (722 687), Píseň		Datum: 04/2021	
Střešní nástavby nad stávajícím pavilónem č. 2 a č. 3		měřítok: 1:50		Výk. č.: 6	
Název: SO.02 - ZTI - KANALIZACE - PŮDORYS 1. NP a 2.NP		Část: D 1.4 a			